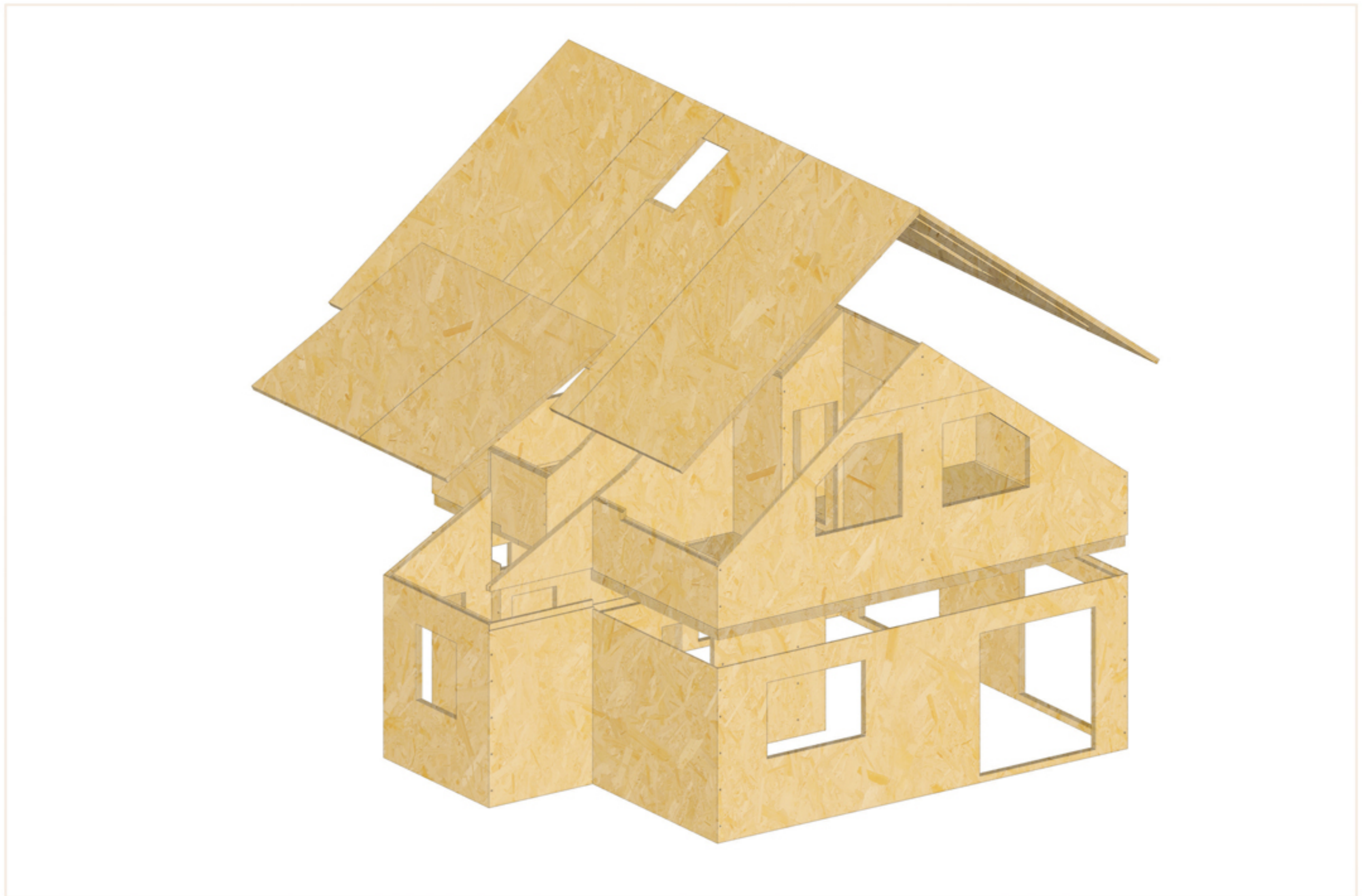




PERFEKTION IN HOLZ



magnum board
3BTEC Holzbau GmbH



magnum board

- » präzise und massiv
- » großformatig und schnell
- » wohngesund und ökologisch
- » individuell und langlebig
- » bauaufsichtlich zugelassen

magnum board, das perfekt ökologische Bausystem, ist eine Synthese aus gewachsener Holzbaukunst und Zukunftstechnologie. So wird aus Holz – einem der ältesten Baustoffe – ein massiver, ökologischer und langlebiger Systemwerkstoff.

magnum board System & Basiswerkstoff

Das System

magnum board kombiniert perfekt die Vorteile des einschaligen Massivbaus mit denen der traditionellen Holzbauweise:

- wohngesund und modern
- ökologisch und massiv
- unkomplizierte Erstellung von Wänden, Decken und Dachplatten
- hervorragender Wärme-, Schall- und Brandschutz
- stoßfugenarme, dauerhaft luftdichte Gebäudekonstruktion
- beste statische Kennzahlen bei Elementabmessungen bis zu 15,00m X 3,40m

Die Basis

Die magnum board Basis ist KRONOPLY OSB/4, im Großformat 15,00m X 2,80m, 25mm stark, einem Werkstoff, der Ihnen alle Möglichkeiten und Vorteile bietet:

- perfekte Verbindung von natürlichem Rohstoff und innovativer Technik
- Verwendung von ausschließlich frischem Durchforstungsholz
- Modernste Verpressungstechnologie
- Verwendung holzeigener Harze und formaldehydfreier Bindemittel
- extrem widerstandsfähig gegen Schädlinge



Herstellung - die Produktion von magnum board

Die Produktion

Bei der Produktion von magnumboard werden mehrere Lagen KRONOPLY OSB/4 im Klammer-Press-Leimungsverfahren zu massiven Elementen verarbeitet. So garantieren wir Ihnen kürzeste Fertigungszeiten bei durchgängig perfekter Qualität. Dafür sorgen:

- modernste Maschinen und Industrieroboter
- schnelle und millimetergenaue Bearbeitung
- ausfräsen aller Öffnungen, Kabelkanäle, Ausschnitte
- maschinelles Verkleben und Klammern
- Elementstärken je nach Projekt bis 25cm

Sauganlagen
bewegen Rohware
und fertige Elemente



heimisch und nachwachsend

Die Ökosysteme unserer Erde sind sensible Kreisläufe, die wir Menschen nicht belasten sollten, indem wir beispielsweise den geschlossenen CO₂-Kreislauf beeinflussen. Wir setzen daher auf eine Produktion aus zertifizierten, nachwachsenden Rohstoffen.

formaldehydfreie Bindemittel

Zur Herstellung der magnum board Elemente werden absolut formaldehydfreie Bindemittel verwendet, wodurch Umweltfreundlichkeit und Wohngesundheit garantiert sind.

nachhaltig und zukunftsfähig

Durch die Produktion unserer Basiswerkstoffe, wird der im Holz enthaltene Kohlenstoff gebunden. Das bedeutet weniger CO₂-Ausstoß und sorgt bei Ihnen zu Hause und in der Umwelt für ein gesünderes Klima.



Institut Bauen
und Umwelt e.V.



zertifiziert ist die
KRONOPLY OSB/4



individuelle Architektur – passgenau & flexibel

das passt

Modernste Anlagen und hohe Passgenauigkeit sorgen für maximale Flexibilität. Für uns ist individuelles Bauen kein Problem. So lassen sich beispielsweise runde und ovale Öffnungen, alle Arten von Aussparungen oder in der Wand integrierte Kabelkanäle problemlos fertigen.

Besonderheit: magnum board-Elemente lassen stirnseitig statisch relevante Verschraubungen zu.

Wände in Obergeschossen oder Brüstungen fungieren z.B. als Überzug für Decken. Größere Räume oder raumhohe Fenster sind so meist ohne Mehraufwand machbar.

Durch wetterunabhängige Fertigung der Elemente und laufende Kontrollen garantieren wir höchste Qualität und einen hohen Vorfertigungsgrad. So realisieren wir selbst bei komplizierten Grundrissen extrem kurze Bauzeiten.

Besonders bei Aufstockungen, Anbauten oder Gebäuden mit begrenzten Platzverhältnissen ergeben sich für Sie erhebliche Vorteile.



clevere Details
einfach umgesetzt

selbst geometrisch schwierige Formen
lassen sich leicht umsetzen

kurze Bauzeiten - mehr Wohnraum

Mit magnum board haben lange Bauzeiten und Verzögerungen ein Ende. Selbst komplexe und individuelle Rohbauten sind meist nach ein bis zwei Tagen errichtet. Mehrmonatige Trocknungszeiten wie bei gemauerten Gebäuden üblich, entfallen und die geschliffenen Oberflächen sind sofort für andere Gewerke nutzbar.

Auch der herkömmliche Dach- und Innenausbau entfällt weitestgehend bei entsprechender Planung.

Trotz geringer Wandstärken erreichen magnum board-Elemente eine hohe Massivität und sorgen neben mehr Wohnraum für Sie in Verbindung mit einer klug abgestimmten Dämmung für ein Wohlfühlklima im ganzen Haus, bei hervorragenden energetischen Werten.

lange Lebensdauer

Im Vergleich mit anderen Bauweisen erreichen Holzbauten bei guter Ökobilanz eine gleich hohe oder sogar höhere Lebensdauer. Gebäude aus dem Mittelalter belegen dies eindrucksvoll.

luftdichtes Bauen

Mit großformatigen Elementen wird luft- und winddichtes Bauen im Passivhaus-Standard leicht gemacht. Ohne aufwändige und kostenintensive Stoßfugenverklebungen wird eine dauerhaft luftdichte Gebäudehülle erstellt, welche die Richtwerte der Luft Wechselrate nach EnEV noch unterschreitet. Zahlreiche Blower-Door-Tests belegen dies nachweislich.



Aufstockung – massiv und preiswert Lebensraum ergänzen

einfach oben aufgesetzt

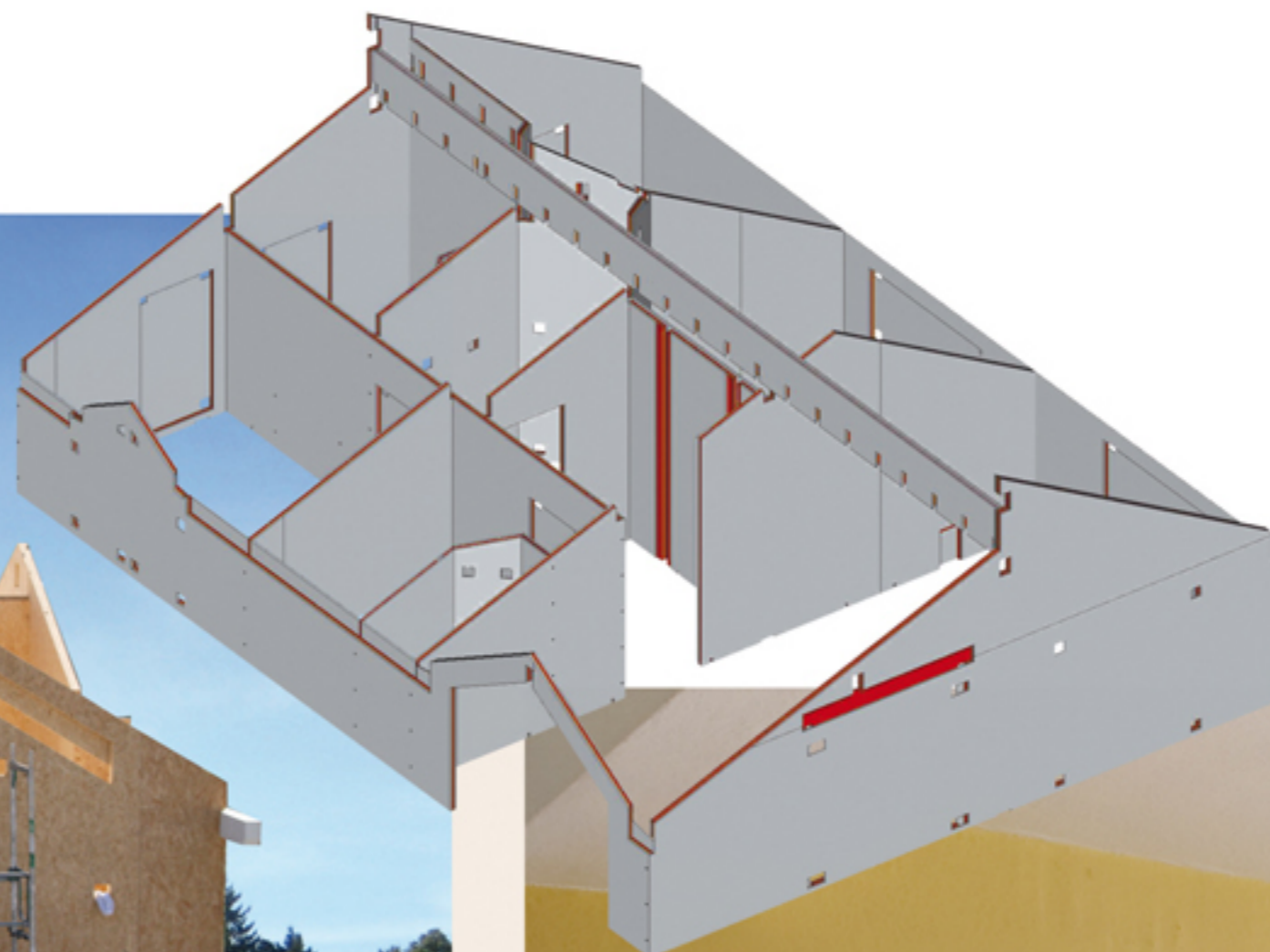
Ihre Eigenschaften empfehlen unsere Elemente unter anderem besonders für Aufstockungen, Anbauten und Erweiterungen. Kurze Bauzeiten, maximale Platznutzung und sehr gute energetische Werte sind gerade hier wichtige Voraussetzungen.

Die Größe der Elemente erlaubt großflächig lastabtragende Konstruktionen, wodurch manche Projekte überhaupt erst möglich werden. Als trockenes Bausystem schont magnumboard bestehende Bausubstanz, neue Räumlichkeiten sind kurzfristig nutzbar.

exzellente Werte

Speziell für das Wohnen in oberen Etagen spielen Schall- und Brandschutz eine große Rolle. Im Vergleich zu traditionellen Bauweisen erreichen bereits Grundelemente unseres Systems sehr gute Werte. Sie lassen sich mit einfachen Mitteln wie Gipskartonbeplankungen oder entsprechenden Aufbauten im Deckenbereich zu Spitzenwerten verbessern.

Detaillierte Angaben hierzu finden Sie im Internet unter: www.magnum-board.de



Aufstockungen sind unkompliziert realisierbar

Blower-Door-Tests ergeben Bestwerte

Zeit- und Kostenersparnis immer inklusive

Direkt nach der Montage der magnum board-Elemente, kann der Innenausbau beginnen. Es entfallen Bautrocknung und Stemmarbeiten, denn Kabelkanäle Durchbrüche und Installationsöffnungen sind bei uns schon integriert. Auch das Befestigen von Geräten, Möbeln oder Dekoelementen geht Ihnen spielend von der Hand - ganz ohne Bohren oder Dübeln.

auf alles vorbereitet: Direktbeschichtung

Die ebenen, geschliffenen Oberflächen unserer Elemente können sofort tapeziert, gefliest oder anderweitig beschichtet werden. Zusätzliche Bepunktungen oder ähnliches entfallen. Anforderungen an die Oberflächenqualität (Q₁-Q₄) sind gesondert zu beachten.

Speziell Fliesenleger und Maler loben die Genauigkeit, Winkligkeit und Ebenheit der Innenwände. Unter unserer Internetadresse: www.magnum-board.de finden Sie Links und Verarbeitungshinweise unserer Industriepartner.



sämtliche Innenwände sind für den Ausbau optimal vorbereitet

Fassadengestaltung leicht gemacht

außen ist alles möglich

Bei magnum board sind Ihren Fassadenwünschen von Holz über Wärmedämmverbundsysteme (WDVS) bis Klinker keine Grenzen gesetzt. Alles ist möglich.

Durch die bereits bei Erstellung des Rohbaus dichte Gebäudehülle und die Massivität des Wandmaterials sind äußerst effiziente, schlanke Fassadenkonstruktionen in jedem energiesparenden System möglich.

außergewöhnliche Fassadenlösungen
sind unkompliziert umsetzbar



bereits alles geplant

Schon bei Planung und Fertigung der Elemente ist die Montage berücksichtigt. Genaue Montagepläne mit festgelegter Reihenfolge garantieren reibungslose Abläufe und schnelle Baufortschritte. Ausgefeilte Details ermöglichen fehlerfreies, zügiges Arbeiten.

Die Erfahrungen aus vielfältigsten bestehenden magnum board Objekten ermöglicht die Anpassung unseres Systems an jede bauliche Situation. Ob Bodenplatte, Kellergeschoss, Punktfundament oder Stahlunterkonstruktion, jede Basis ist möglich.

Die Verschraubung mit zugelassenen Verbindungsmitteln ermöglicht statisch hervorragende Konstruktionen ohne Spezialtechnik.

Einzig die geeignete Zufahrt für Lieferfahrzeug und Kran sind Voraussetzung für die Montage.



eine durchdachte Stapelreihenfolge ermöglicht die schnelle Montage





großformatige Elemente
sichern eine effiziente Montage



hoch belastbare Konstruktionen sind
durch einfache Verschraubungen möglich

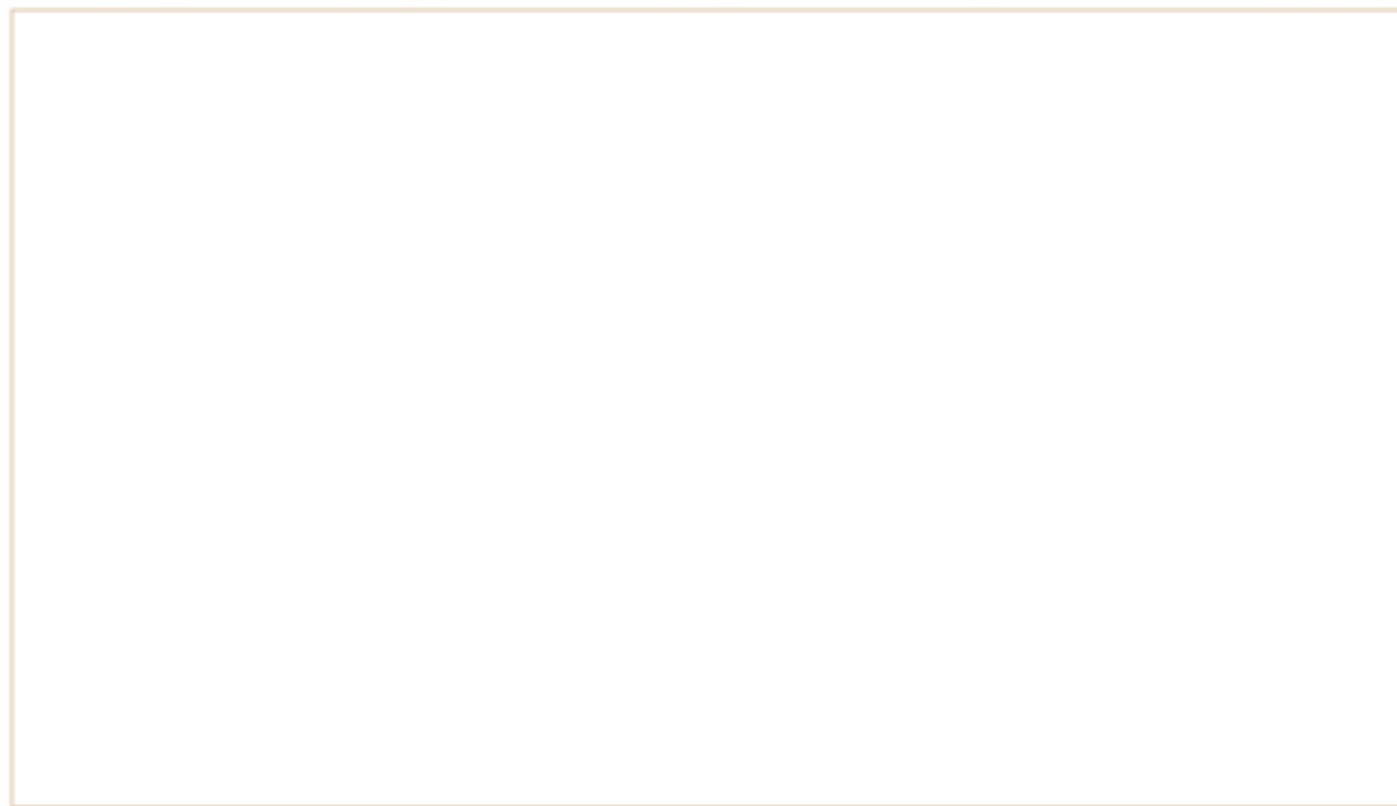
So erfüllt sich Ihr Traum



vom Eigenheim mit magnum board



Unser Premiumpartner in Ihrer Nähe:



3B TEC Holzbau GmbH
Gottlieb-Daimler-Straße 17
D-14974 Ludwigfelde
Tel. +49 (0) 3378 - 20 77 55
Fax. +49 (0) 3378 - 20 77 67
info@magnum-board.de
www.magnum-board.de